



VALLURAMMA
WELFARE

Homes

VALLURU - ONGOLE

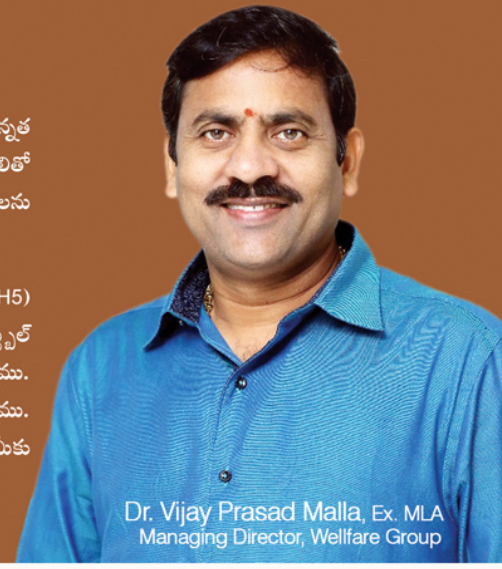


Surprisingly affordable homes for you

వెల్ఫేర్ ఇల్డింగ్ & ఎస్టేట్ ప్రైవేట్ లిమిటెడ్

నాణ్యతకి, సమ్మతానికి మరో రూపం వెల్ఫేర్. కస్టమర్స్ కు నాణ్యతా ప్రమాణాలతో కూడిన కట్టడాలను అందించే ఉద్దేశ్యంతో ఉన్నత ప్రమాణాలను పాటించి, నిర్మించే ప్రతి ప్రాజెక్ట్ అత్యంత అధునాతనమైన సదుపాయాలను అందిస్తూ వాటిని ఉన్నతమైన జీవన శైలితో కూడిన మెరుగైన సదుపాయాలతో కొనుగోలుదారుని అభీష్టం మేరకు సమున్నతమైన నాణ్యతతో తీర్చిదిద్ది వారి మన్ననలను పొందటమే “వెల్ఫేర్ గ్రూప్” ఉద్దేశ్యము.

సామాన్య మధ్య తరగతివారికోసం, వారి కలలను సాకారం చేసుకోవడానికి ఒంగోలు దరి, వల్లూరులో చెన్నై-కలకత్తా (NH5) ఆరుపరసల హైవేకి అనుకొని, అన్నిరకముల సదుపాయాలతో DTCP వారి అనుమతులతో “వెల్ఫేర్ వల్లూరమ్మ టవర్స్” విభర్షుల్ అపార్ట్మెంట్ ప్రాజెక్ట్, ప్రధానమంత్రి ఆవాజ్ యోజన ఇంటరెస్ట్ ఫ్రీ పథకం ద్వారా మీకు అందించడానికి ఎంతో సంతోషిస్తున్నాము. అన్ని హంగులతో, మోడరన్ లివింగ్ స్టైల్ తో భవిష్యత్తులో ఎంతో అభివృద్ధి జరిగే ప్రాంతంలో మీ ముందుకు తీసుకువస్తున్నాము. రాబోయే కాలంలో రెసిడెన్షియల్ గ అభివృద్ధి చెందే ప్రాంతంలో వెల్ఫేర్ గ్రూప్ అందిస్తున్న అపార్ట్మెంట్ ప్రాజెక్ట్ మంచి ధరలో మీకు అందిస్తున్నాము. --



Dr. Vijay Prasad Malla, Ex. MLA
Managing Director, Welfare Group

Specification

STRUCTURE

RCC Framed structure

SUPER STRUCTURE

First class red brick work with cement mortar, 6" thick for external walls & 4" thick for internal walls.

DOORS

Main Door - Entrance Door is teak framed with teak wood shutter.

Internal Doors - All internal Doors are country wood frames with flush doors.

WINDOWS

Main Window - Entrance Window is teak wood frames with pin head glass and safety grill.

Internal Windows - All internal Windows are country wood frames pinhead glass with safety grill.

FLOORING

2' X 2' Verified tiles flooring with 4" skirting and anti skid ceramic tiles for toilets and balconies

KITCHEN

Polished black Granite platform with steel sink glazed tiles dado above the Granite platform up to 2' height.

TOILETS

One Indian type & one western toilet with ceramic tile flooring and 6' height dado with designer conceptual Wall tiles.

ELECTRICAL

Concealed wiring with Standard Copper Wire and Good Quality Modular Switches.

CUPBOARDS

Wardrobes and Cupboards with cement planks shall be provided in each room except living room.

PAINTING

Enamel painting for door, windows and grills and 2 coats of Putty with Emulsion painting for internal walls.

PUTTY

External putty for elevation.

WATER SUPPLY

24 Hours water supply from bore well.

LIFT

Lift of standard make with 6 person capacity.

GENERATOR

Backup for lift, Common area lighting and pump.

VALLURAMMA
WELFARE
Homes

DTCP వారి అనుమతి

నేషనల్ హైవే కు అతి దగ్గర,

2 BHK అపార్ట్మెంట్, 5 అంతస్తులు,

కామన్ ఏరియా 24 x 7 పవర్ బ్యాక్ అప్,

సురక్షిత కెమెరాల ద్వారా నిఘా వ్యవస్థ,

తగినంత నీటి సరఫరా,

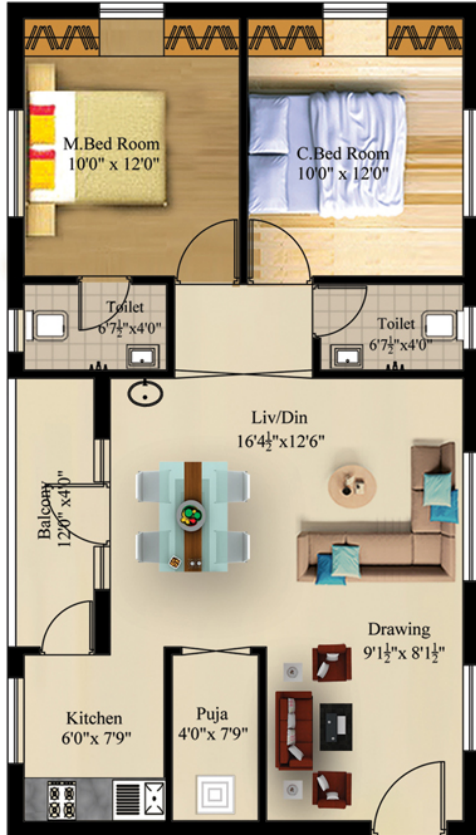
ఇంకుడు గుంతలు.

NOTE: APSEB, MCV Water, UGD, Car Parking, GST, NETCAP & Registration Extra Charges. The details/ Accessories shown in this broacher are indicative and are subject to change without notice, and does not constitute a legal offering.

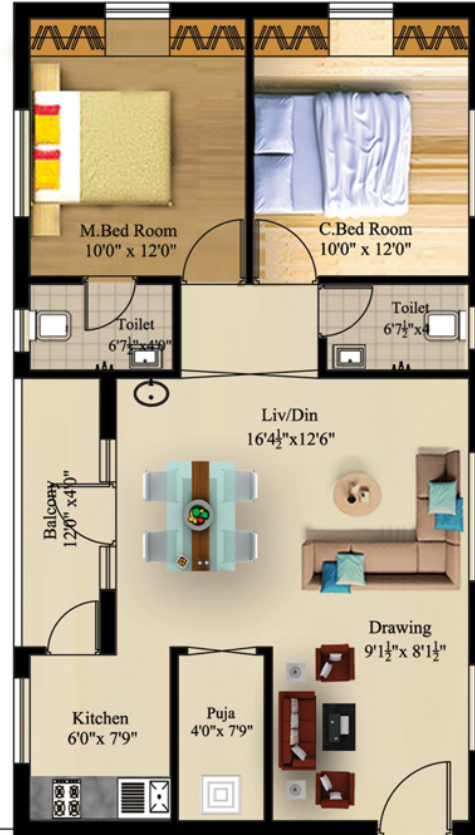
33'0" wide road



850 sft.



OTS



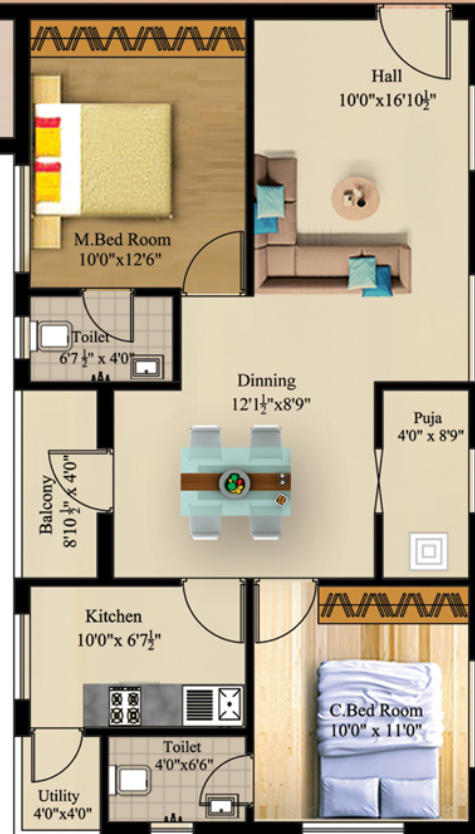
850 sft.

6' 6" wide corridor

850 sft.



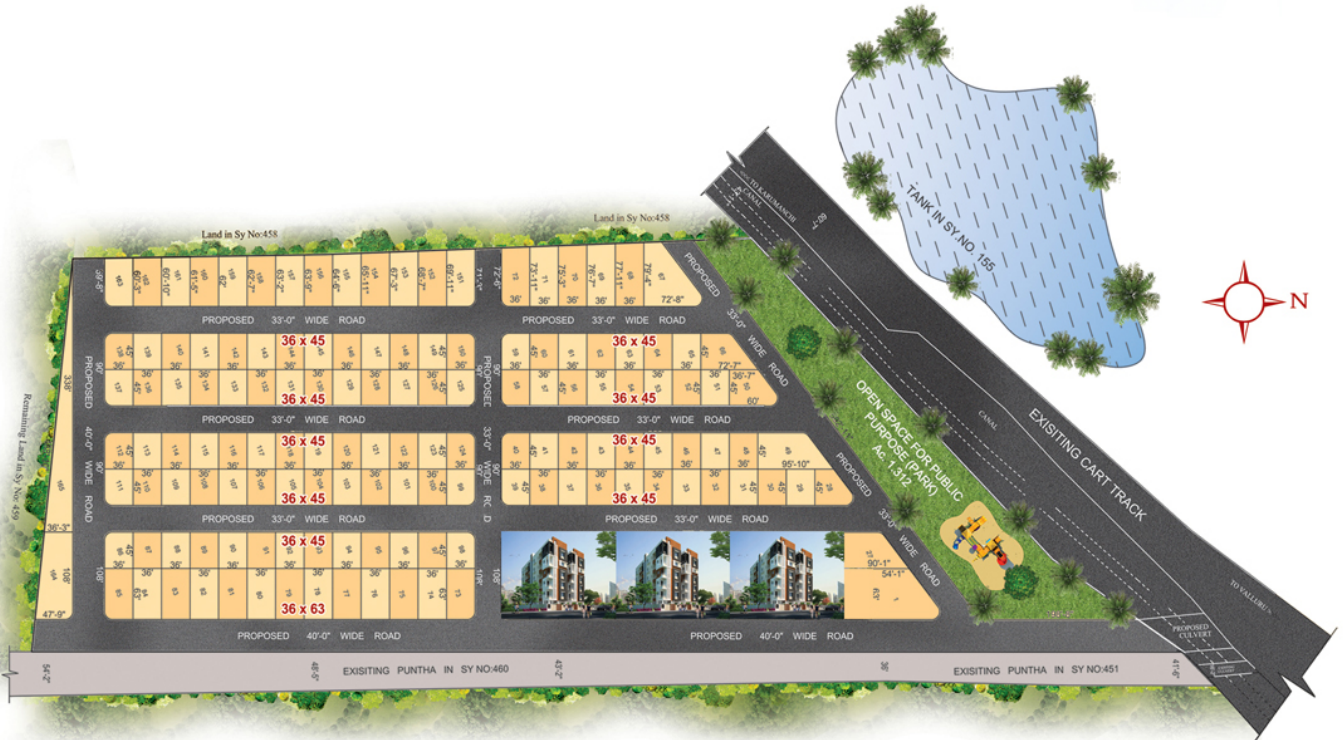
OTS



850 sft.

40'0" wide road

Location Plan



This brochure is purely conceptual not a legal offering. The developer reserves the right for attorning if any.



WELFARE
BUILDINGS & ESTATES PVT LTD.,
 Regd. No. 163595

Branch Office :
 Beside Zoom Lab, Near Addanki Bus Stand
 ONGOLE, Prakasam District - 523001 (A.P.)

Architectural Renderings & Brochure Designed by

X-LINE 3D
 VIEWS
 9700501997, 9959384104

Regd. Office : 126/1, Rabindrapally, P.O & P.S. : Khardah, North-24 Paraganas, Kolkata-700 117, Ph: 033-25838634.

Head Office :- 10-1-13/1,2,3 Wellfare Complex, Near R.T.C. Complex, Asilmetta, Visakhapatnam - 530 003. Ph: 0891- 2858585, 2534584, Fax: 0891-2562443.

Corporate Office :- Corporate Office : 10-5-2/1/A Wellfare Chambers, Near Balaji Grand Bazar, Banjara Hills, Rd No : 1, Musab Tank, Hyderabad-500023. Ph No: 040-23310284.

Website : www.welfaregroup.com, E-mail : info@welfaregroup.com